



# L'AFD FACE AUX CRISES ET CONFLITS : ENJEUX ET APPROCHE



## Assemblée Générale de la Coordination Humanitaire et Développement

Paris, 24 mai 2018  
AFD / CCC – Nelly Reliat

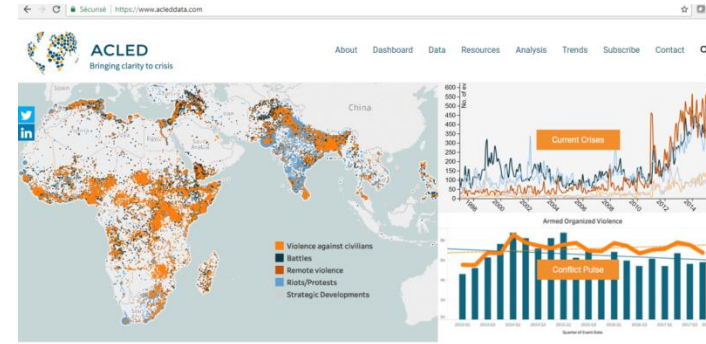


# ZONES DE CRISES, CONFLITS ET FRAGILITE

## Contexte pour les agences développement

- multiplication des **conflits violents et prolongés**

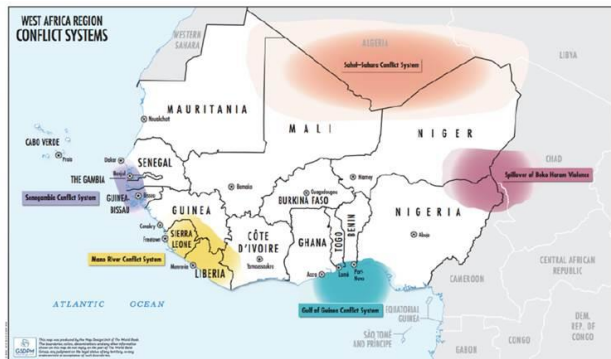
- 24 ans : durée moyenne des conflits violents d'aujourd'hui
- frappent aussi pays à revenu intermédiaire, outre pays pauvres
- 8,5 pts de croissance / an : perte moy. sur cinq 1ères années de guerre (BM)
- d'ici 2030 (ODD) + de 50% des plus pauvres du monde en pays en crise /fragile
- déplacements forcés, crise des réfugiés : + de 65,6 millions, record



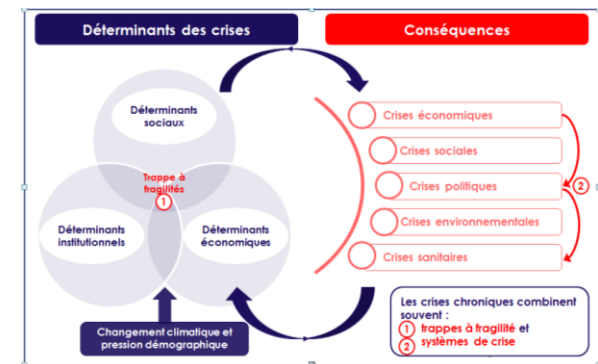
- multiplication des **crises chroniques**

- durée moyenne d'un appel humanitaire : 7.5 années; majorité des appels > 10 à 15 ans; hausse de 600 %: 24 Md \$ CAP
- 70% pop. vivra en crises chroniques en 2050 (BM, 2015), X pauvreté augmente : 50% des + pauvres dans des FCV en 2030

- crises **régionales**



## crises multidimensionnelles

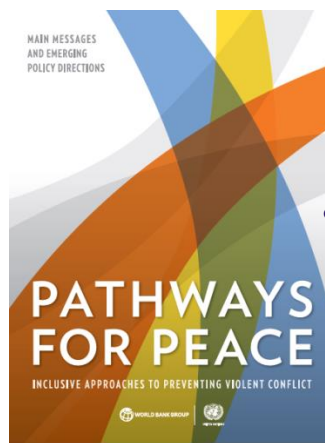


- **déconnexion** entre besoins, vulnérabilités et programmes de développement.

# INTERPELLENT LES ACTEURS DU DEVELOPPEMENT

- crises prolongées **redéfinissent les modalités d'action des développeurs**
  - *développeur appelés en relais aux réponses humanitaires et sécuritaires*
  - *pauvreté en hausse dans les contextes en crises et fragilités*
  - *territoires entiers sont pris au piège de crises prolongées/chroniques*
  - *solidarité vis-à-vis des plus vulnérables et l'intérêt de la France*
- appels à plus de cohérence et **efficacité de l'aide**, attentes fortes des partenaires et observateurs de l'Agence, devoir de redevabilité (gouv., parlementaires, public, ONGs) ;
- avancées rapides des **autres bailleurs** (BM, DFID, UE...) sur l'action en zones fragiles
- **SHM 2016** – AFD a participé  
appel *Leave No One behind* Agenda 2030

- **nexus humanitaire – développement**, demande d'accompagnement en zone *grise* entre urgence, réhab., devt => *NWOW, réduire besoins, risques, vulnérabilités; lien Progr. 2030*



- Le **rapport « Pathways for peace : inclusive approaches to preventing violent conflict »** BM-NU (contributions AFD+MEAE)
  - 1) **ciblage** – cf fragilités et déterminants des crises;
  - 2) **inclusion** – approches inclusives / revendications de groupes sociaux;
  - 3) **soutenabilité** – LT, avant (prévention), pendant (traiter symptômes + jalons relèvement), et après les crises et conflits,

# POURQUOI L'ADAPTATION DES MODES OPÉRATOIRES AFD EST-ELLE DÉTERMINANTE DANS CES CONTEXTES?

- Des **problématiques éloignées du métier traditionnel** et de l'expertise-métier de l'Agence...
  - Enjeux politiques et géopolitiques
  - Présence de violence, terrorisme, corruption à grande échelle
  - Interlocuteurs inhabituels
  - Thématiques nouvelles, agir en relai des humanitaires
- ... **qui remettent en cause certains des fondamentaux du développeur** :
  - Faiblesse voire inexistence de la maîtrise d'ouvrage publique locale ;
  - Temporalité courte, éloignée du temps long du développement (gestion de l'urgence, réactivité en post-crise) ;
  - Volatilité des contextes sécuritaires et enjeux humains majeurs
- **Outils financiers AFD interrogés**
  - comment agir vite *et* dans la durée ?
  - montant des subventions, prévisibilité
- **Modalités de mesure de la performance à l'AFD interrogées**
  - taille optimale des projets, l'investissement temps-passé, critères de réussite, peuvent-ils être les mêmes ?
- **Notion de prise de risque à l'AFD (opérationnels, juridiques, sécuritaires, financiers, réputationnels...)**
  - Face à l'impossibilité du risque zéro, quels niveaux d'insécurité accepter ?
  - Comment assurer l'instruction et le suivi de projets en « zone rouge » ?
  - Quels risques d'échec accepter pour les projets et programmes en terrains fragiles ?
- **Attentes** importantes et pression pour démontrer des impacts rapides

# REPONSES DES ACTEURS DU DEVELOPPEMENT

Les crises : un défi partagé entre la France et ses partenaires



**Cadre d'Intervention Transversal « vulnérabilités aux crises résilience » (CIT 2017-2021) et Fonds MINKA (Paix et Résilience)**



**CICID 2018 et stratégie « fragilités » du MEAE**  
(et stratégie « humanitaire » avec articulation AFD)



**THE WORLD BANK**

**Banque Mondiale : IDA 18, 75 Mds\$ pour pays les plus pauvres,**

- x2 sur FCV (14 Mds) ;
- réfugiés et CLs (2 milliards \$),
- et secteur privé (PSW) 2,5 Mds \$

**=> Les acteurs du développement s'inscrivent dans une approche de prévention et de réponse aux crises.**



# Faire de l'AFD un bailleur agile et innovant dans les contextes de crise, conflits, fragilité : 3 leçons pour l'Agence (CIT)

## ➤ ETRE DANS UNE POSTURE DE PRÉVENTION

- ✓ **S'attaquer aux questions d'inégalités, marginalisation, exclusion (humiliation) vecteurs de dynamiques de violence.** Accès à : justice ; pouvoir (gouvernance, inclusion); terres et RN; services de base essentiels...
- ✓ **Renforcer la veille et l'alerte précoce:** renforcer l'analyse socio-politique des pays d'intervention ; structurer un système de veille, d'anticipation et d'alerte précoce
- ✓ **Réduire les Risques de Catastrophes (RRC) :** chantier RRC (CCC/EAA/VIL/CLI), RH en RRC

## ➤ ADAPTER L'AFD AUX METHODOLOGIES SENSIBLES AUX CONFLITS

- ✓ **interventions multi-pays, multi-secteurs, pluriannuelles, pluri-acteurs,** sur facteurs de fragilité et résilience
- ✓ **méthodologies et outils adaptés aux contextes de crises :** analyses amonts de contexte et de conflit (RRA...), approches sensible au conflit, et participatives, modes opératoires adaptés et procédures, instruments financiers, suivi et évaluation renforcé...
- ✓ **dispositif RH** plus adapté ;
- ✓ gestion dynamique du **risque** et de la sécurité ;
- ✓ autres axes d'intervention en cours : psychosocial, appui déplacés forcés, participation citoyenne, appui au secteur privé, violence urbaine, prévention extrémisme violent, utilisation du numérique et des données...

## ➤ RENFORCER LA COORDINATION ET LES PARTENARIATS

- ✓ **Articulation humanitaire-développement**
- ✓ **Articulation sécurité-développement**
- ✓ **Avec la communauté des bailleurs**
- ✓ **Articulation diplomatie - développement**
- ✓ **Articulation avec le monde de la recherche**
- ✓ **Avec les acteurs locaux** (pré-qualification)

# DES MOYENS DEDIES : LE FONDS PAIX ET RESILIENCE



- Créé par CICID du 30 novembre 2016
- Doté annuellement de **100 millions € en 2017** abondé par TTF:

CICID de février 2018 : «... gouvernement doublera les montants alloués à la facilité d'atténuation des vulnérabilités, pour atteindre **200 M€ par an d'ici 2020**, dont une partie significative sera consacrée au Sahel »

- **120 M € en 2018**
  - **240 M€ en 2019 ???**
- Mobilisation basée sur **4 critères cumulatifs** :
    1. **Le degré d'exposition** de la zone à un choc majeur (endogène ou exogène) ;
    2. **La capacité** du pays ou de la société à y faire face ;
    3. **Le degré de propagation** possible des tensions ou du choc (au niveau sous-régional voire international) ;
    4. **L'avantage comparatif de la France** et de l'AFD dans la réponse à ce choc.
  - **Réserve** constituée pour initier une nouvelle Initiative à tout moment.
  - Fenêtre « secteur privé dans les contextes de crise et de conflit »

# DOCTRINE DE MINKA

notes au CA, 2017

## 4 paramètres cumulatifs

- degré d'exposition de la zone considérée à des chocs majeurs
- capacité à y faire face,
- degré de propagation possible des tensions ou du choc,
- avantage comparatif de la France et de l'AFD pour y jouer un rôle.

## 10 principes d'action => INITIATIVES pour :

1. Déclencher des dynamiques de **changement** et le retour de la confiance
2. Renforcer les capacités et promouvoir une **gouvernance plus inclusive**
3. Action sur les **racines comme sur les symptômes** des vulnérabilités et des crises; **agir en amont sur les fragilités**
4. Elaborer un socle **analytique**
5. Adopter une approche **spatiale**, souvent régionale.
6. Un engagement **pluriannuel**, de 2 à **5 ans**, de ressources **additionnelles** aux financements en subvention mobilisés dans les pays concernés
7. La **flexibilité**, incluant d'emblée d'éventuelles adaptations ou inflexions sur le portefeuille et des modes opératoires innovants adaptés à la volatilité des contextes :
8. Le **suivi continu** de la mise en œuvre, sous la forme de dispositions renforcées de suivi-évaluation en temps réel des réalisations et des changements
9. Le **partenariat**, notamment au sein du dispositif français, et la recherche d'effets de levier financier, en délégation ou en cofinancement
10. Attention particulière aux **jeunes** et à la situation des **femmes et filles**

# QUATRE INITIATIVES LANCÉES EN 2017

## Prévenir et atténuer les crises et leurs effets

### LAC TCHAD

L'Initiative Kouri pour les pays touchés par la crise sécuritaire générée par Boko Haram (Cameroun, Niger, Nigeria et Tchad).  
L'objectif : soutenir le désenclavement des territoires, réduire l'insécurité alimentaire, améliorer la gestion des ressources naturelles et lutter contre le désœuvrement de la jeunesse.

### SAHEL

L'Initiative Tiwara pour les pays sahéliens plongés dans des crises prolongées et des contextes sécuritaires dégradés (Burkina Faso, Mali, Mauritanie, Niger et Tchad).  
L'objectif : renforcer les leviers de développement de la région pour lutter contre les vulnérabilités : inégalités sociales, manque d'opportunités économiques, pressions démographiques et inégalités territoriales.

### RÉPUBLIQUE CENTRAFRICAINE

L'Initiative Ga Songo pour le relèvement de la République Centrafricaine.  
L'objectif : sortir le pays du cercle de fragilités structurelles (inégalités sociales et géographiques, corruption, détournement des ressources naturelles, insécurité endémique) ayant érodé la cohésion sociale.

### MOYEN-ORIENT

L'Initiative Sawa pour les pays affectés par les crises syrienne et irakienne (Liban, Jordanie, Turquie, Syrie et Irak).  
L'objectif : construire des réponses adaptées à la fragilisation (sociale, économique et politique) des territoires et des sociétés liée aux flux de réfugiés.

## 9 axes prioritaires

- ▶ L'éducation, la formation professionnelle et les opportunités économiques pour la jeunesse.
- ▶ L'accès aux soins et le suivi sanitaire des personnes vulnérables.
- ▶ La lutte contre l'exclusion en renforçant l'accès aux services sociaux et publics.
- ▶ L'accompagnement de la transition démographique.
- ▶ La réhabilitation des infrastructures.
- ▶ La protection et l'accès aux ressources naturelles.
- ▶ Les questions foncières et la production agricole.
- ▶ L'assistance aux déplacés forcés et aux communautés hôtes.
- ▶ La prise en charge des traumatismes individuels et collectifs.

**Mai 2016**  
Pour une meilleure articulation entre développement et humanitaire

Lors du premier sommet humanitaire mondial, la France s'engage à accroître les financements humanitaires directs aux acteurs nationaux et locaux, ainsi que ses financements pour le développement en appui aux institutions nationales et locales, notamment dans les pays fragiles et touchés par les conflits.

**Novembre 2016**  
100 millions d'euros annuels en réponse aux crises

Le Comité interministériel de coopération internationale et de développement (CICID) valide la création d'une facilité d'atténuation des vulnérabilités et de réponse aux crises (fonds Minka), mise en œuvre par l'AFD.

**Mars 2017**  
Lancement de Minka

Le Conseil d'administration de l'AFD valide les modalités de mise en œuvre du fonds Minka et les engagements en faveur de quatre initiatives régionales et pluriannuelles.

**Février 2018**  
200 millions d'euros annuels d'ici 2020

Le Comité interministériel de coopération internationale et de développement (CICID) double le montant de la taxe sur les transactions financières octroyé à Minka.

## EXEMPLE : L'INITIATIVE SAWA

Un dispositif régional, pluriannuel, **multisectoriel** et partenarial en réponse à la fragilisation sociale, politique et économique générée par les crises syrienne et irakienne



Turquie



Liban



Syrie



Jordanie



Iraq

Face à des besoins interdépendants

Accès aux services essentiels



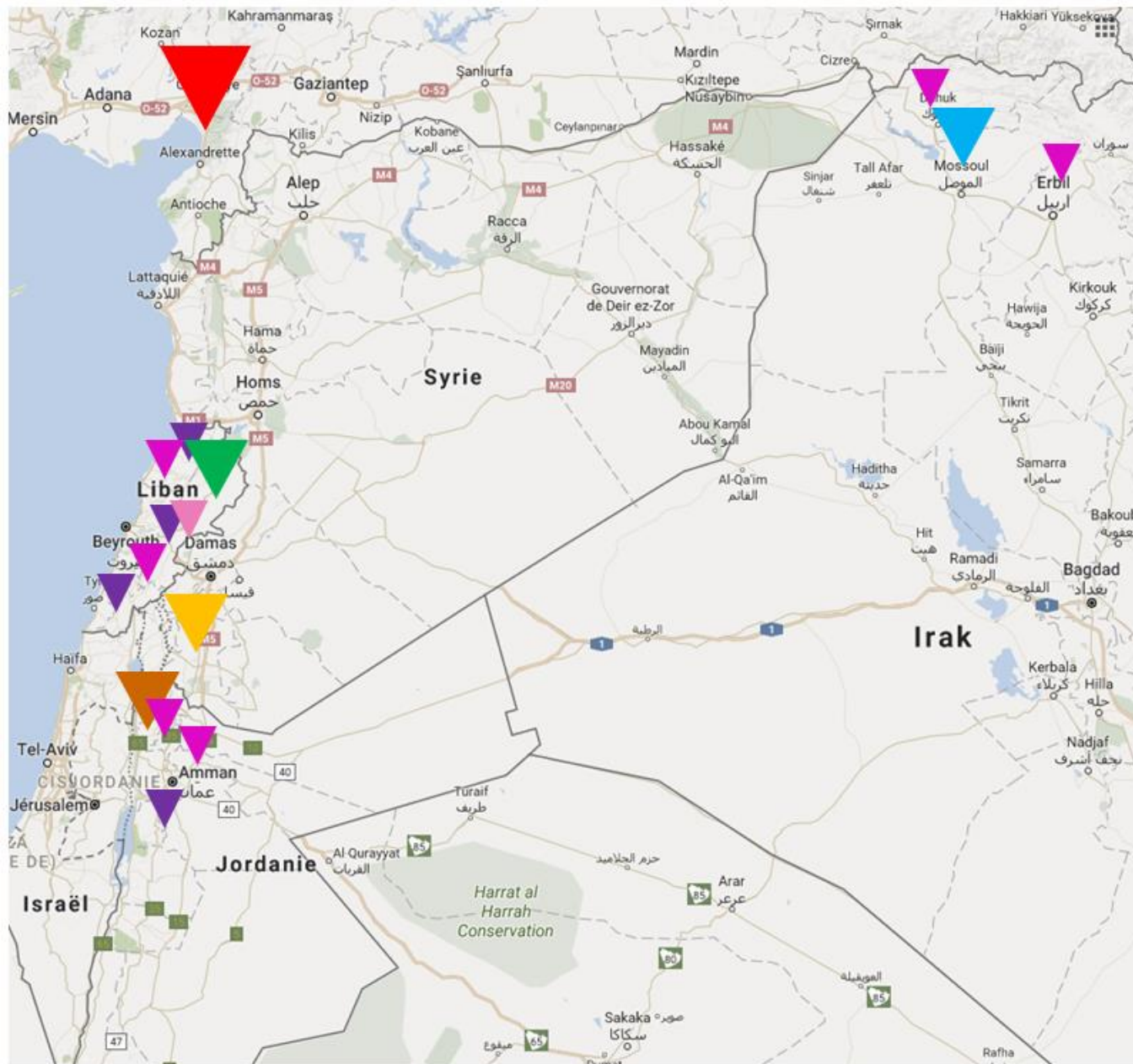
Inclusion économique, sociale et politique des jeunes et des femmes



Relèvement des territoires libérés



# Ciblage prioritaire des zones et populations vulnérables : Sawa



## Légende

Projets Sawa :

Eau Mossoul 

PARSIFAL 

Projets ONG Résilience M.O 

Contribution au SRTF 

Construction Hôpital FRIT 

Projets ONG MADAD 

APCC Formation pro 

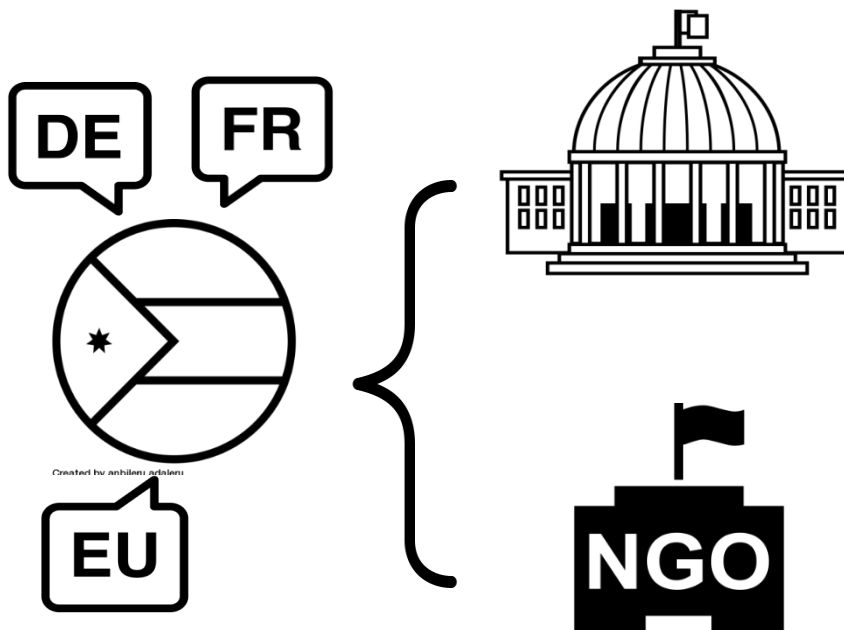
Echelle de financement:



# LE PROJET EAU IRBID, 152 M€



Jordanie



Améliorer les réseaux de distribution d'eau

Au bénéfice de 1,7 million d'habitants

Assurer l'accès à ces services pour les ménages les plus vulnérables

Au bénéfice de 70 000 personnes

# L'APPEL À PROJETS CRISE SYRIENNE



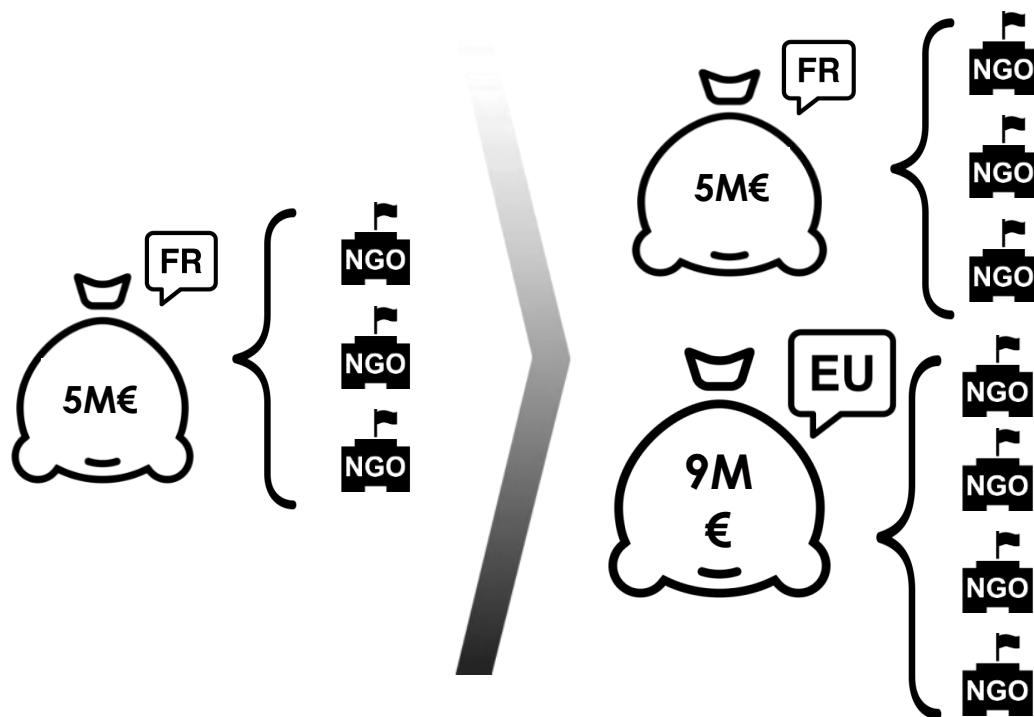
Liban



Jordanie



Iraq



2016

2018

2020



# LE PROJET FORMATION PROFESSIONNELLE - IECD



Liban



Des formations courtes  
qualifiantes

Améliorant à court terme les  
compétences des jeunes libanais  
et réfugiés

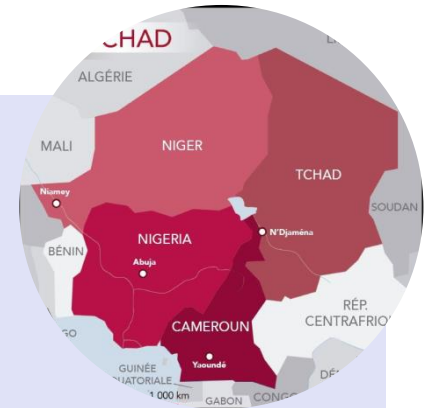
Des formations longues  
diplômantes

Renforçant durablement l'offre  
de formation technique au Liban

# Exemple du projet RESILAC

→ Mise en place d'un dispositif de suivi-évaluation renforcé

- **Projet régional sur 4 pays**
- **Attribué à un consortium de 3 ONG (via APCC)**
  - **défi de coordination, reporting et compilation de l'information**
    - **Mise en place d'une composante dédiée au suivi-évaluation renforcé confiée au groupe URD**
      - ✓ Analyse continue du contexte
      - ✓ Suivi régulier d'indicateurs sentinelles définis avec les ONG
      - ✓ Evaluations régulières de la flexibilité opérationnelle
      - ✓ Dispositif de capitalisation interne (mini séminaires avec les équipes projets à des fins d'apprentissage partagé)

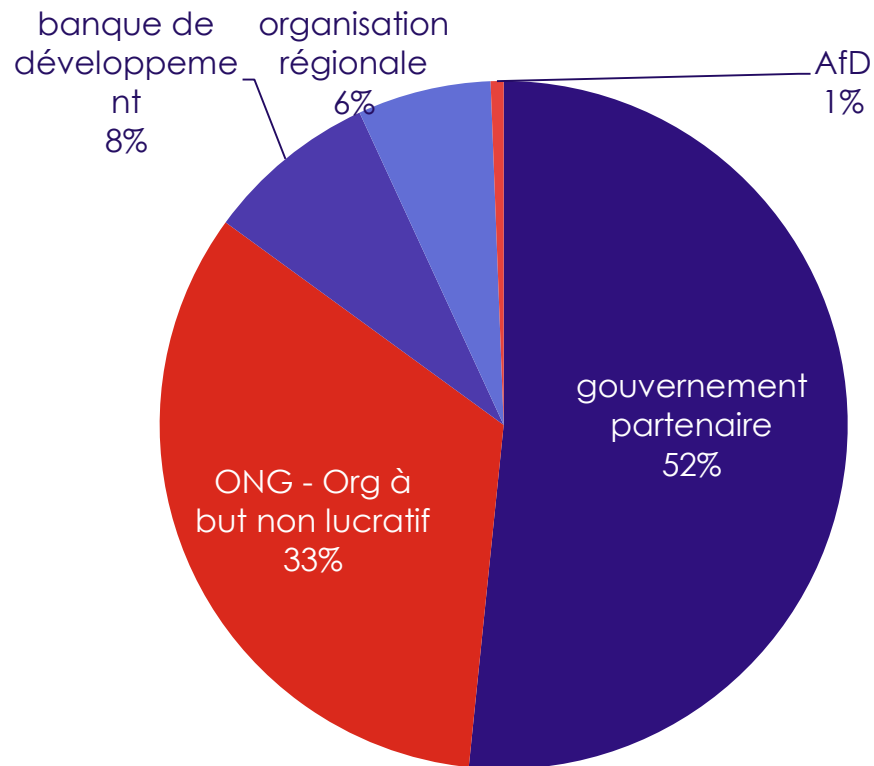


# Répartition 2017 fonds Minka

par maîtrise d'ouvrage

79,9M€

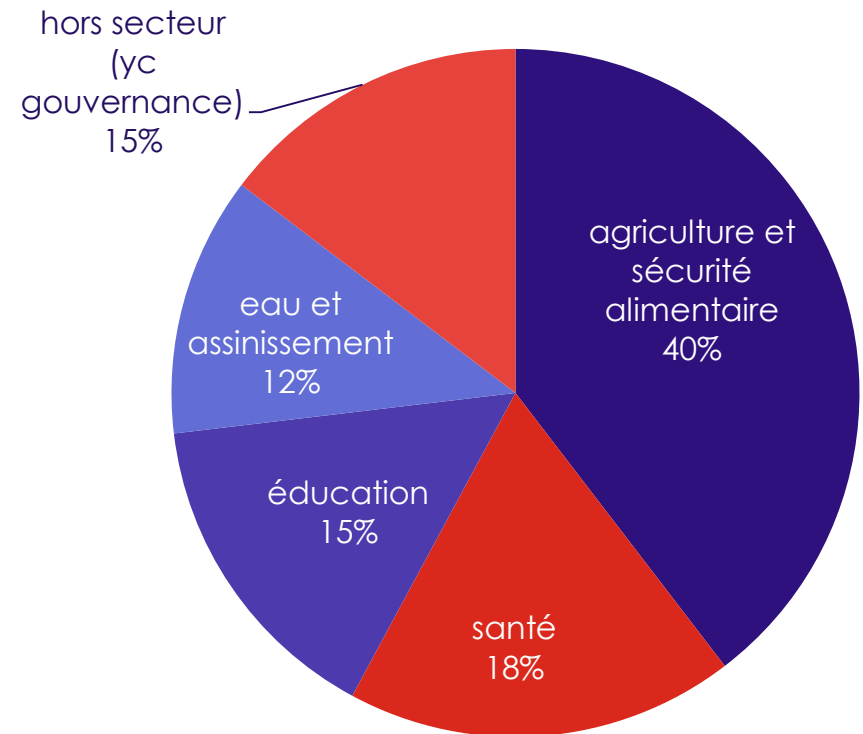
octroyés en subvention



par secteur

79,9M€

octroyés en subvention



## Gouvernance



### Une allocation par bassin de crise annuelle

- Concertation dans le cadre du Co-secrétariat du CICID Coordination CCC
- Décisions d'engagement du CA

### Chaque Initiative bénéficie à Paris et localement

- d'une coordination en Equipe France
- d'un dialogue structuré avec les gouvernements partenaires, OSC, autres bailleurs.

### Chaque Initiative est suivie par des équipes :

- au siège : département géographique + Division Crises et Conflits
- sur le terrain : une agence ou Direction régionale chef de file

**Un comité de pilotage interne** associant siège et agences locales se réunit en principe au moins chaque trimestre pour avancer sur la structuration des volets analytique, projet et suivi/évaluation des Initiative

=> ajuster les interventions menées dans le cadre des Initiatives.

## Communication



### Annonces par le Président de la République des Initiatives

- Kouri au sommet d'Abuja, 2016
- Tiwara à Bamako en 2017
- Sawa, lors de la visite du Président Aoun à Paris, 2017

### Communication prévue

- sur Minka les 13-14 juin 2018
- sur Sawa au Liban à l'automne 2018

**Merci**

**شكرا**

**Thank you**

afd.fr